

# Spectralink IP-DECT Server 200



## La soluzione di mobilità DECT a cella singola per piccole aziende e siti remoti

Spectralink presenta una soluzione IP-DECT a cella singola estremamente sicura, di livello enterprise, in grado di crescere insieme alla vostra attività, che consente la mobilità degli utenti in aree specifiche di qualsiasi ambiente di lavoro.

Spectralink IP-DECT Server 200 è predisposto per supportare fino a 12 utenti DECT wireless e sei chiamate simultanee. Grazie alla sua scalabilità, Spectralink IP-DECT Server 200 è in grado di crescere di pari passo all'azienda, adattandosi alle esigenze in continua evoluzione. Si tratta di una soluzione di facile utilizzo ed estremamente flessibile.

Spectralink IP-DECT Server 200 può essere implementato come soluzione per la mobilità per quanti lavorano da casa/remoto o per le PMI; può anche essere dispiegato in una serie di siti di filiali o outlet più piccoli di una grande azienda geograficamente distribuita, come le catene di negozi al dettaglio.

La soluzione a cella singola è progettata per lo spiegamento plug-and-play; è di facile installazione e, grazie alla tecnologia di reindirizzamento di Spectralink, consente di ottenere un'esperienza cliente zero-touch. Inoltre, è ideale per l'integrazione con tutte le piattaforme di UC/UCaaS, essendo progettata per il provisioning e la configurazione da remoto, per un agevole rilascio del firmware tramite aggiornamento software via etere (SUOTA) e per utenti wireless.

Il sistema può supportare fino a 12 utenti e, quando è necessario raggiungere più luoghi, la soluzione può essere facilmente dispiegata adattandola alle esigenze specifiche. La copertura radio può essere ulteriormente espansa con un massimo di tre ripetitori DECT Spectralink o utilizzando un'antenna\* esterna Spectralink: la scelta ideale per espandere la copertura in aree normalmente inaccessibili quali gli atrii, i locali di refrigerazione ecc.

La soluzione a cella singola riscuote un ampio consenso in numerosi mercati verticali. Le aziende che necessitano di soluzioni economiche per la mobilità a elevata sicurezza, di livello professionale, sapranno apprezzare la semplicità e il raggio d'azione della copertura radio fornita da Spectralink IP-DECT Server 200.

La soluzione è ideale per gli utenti che operano nei mercati retail, come ad esempio negozi, stazioni di servizio, concessionari auto, catene di fast food, banche retail, o ancora contesti di assistenza sanitaria più piccoli, come cliniche, studi dentistici o medici, farmacie e altre piccole imprese.

\*ITSP = Internet Telephony Service Provider (fornitore di servizi di telefonia via Internet), CSP = Communications service providers (fornitori di servizi per le comunicazioni).

\*L'antenna esterna di Spectralink è l'unica approvata per Spectralink IP-DECT Server 200. La connessione di antenne esterne di terze parti non è supportata e non funziona.

### Vantaggi

- Supporta fino a 12 utenti e sei chiamate simultanee
- Interoperabilità con le piattaforme leader del mercato di Call Control/ comunicazioni unificate (UC/UCaaS)
- Comunicazioni vocali di qualità elevata e sicure
- Supporta la sicurezza e la gestione di livello aziendale
- Supporta la sicurezza DECT avanzata (crittografia)
- Potenzia la copertura tramite ripetitori e antenna esterna
- Migliora la funzionalità e l'efficienza dell'azienda, integrandosi con soluzioni applicative dell'ecosistema di partner
- Può essere installato in più ubicazioni, offrendo capacità di movimento alle aziende geograficamente distribuite
- Supporta l'intero catalogo di portatili DECT di Spectralink
- Licenza opzionale per l'integrazione con Microsoft Teams



## Specifiche

### Supporto protocolli

- Protocollo di inizializzazione sessione (SIP)
  - Messaggistica su banda larga
  - Funzioni del servizio messaggi (MSF)
  - XML-RPC
  - REST API PER OAM

### Supporto VoIP SIP

- Telefonata normale
- ID chiamante
- Chiamata in attesa
- Trasferimento di chiamata
- Chiamate in entrata in attesa
- Musica di attesa (MOH)

Nota: funzioni di chiamata vocale aggiuntive subordinate al SIP-PBX host (piattaforma di controllo delle chiamate)

### Funzionamento e manutenzione

- Interfaccia grafica web per l'amministrazione e la manutenzione dell'intera infrastruttura
- HTTP con autenticazione digest
- HTTPS
- Syslog
- SNMP v2

### Architettura di sistema

- Spectralink IP-DECT Server 200 si presenta sia come unità radio (RFP), sia come unità di integrazione SIP per la piattaforma di controllo delle chiamate/UC SIP.
- SOLTANTO configurazione a cella singola:
  - 1 x Spectralink IP-DECT Server 200 e
- Fino a 3 ripetitori DECT Spectralink
  - 12 utenti wireless/6 chiamate simultanee (indipendentemente dal codec)

### Codec supportati

- G.711 Alaw e Ulaw
- G.726 (32 kbps - 4 bit ADPCM)
- G.729

### Rete

- Porta Ethernet 10/100 Mbps
- Protocollo di configurazione host manuale o dinamica (DHCP)
- Sincronizzazione di ora e data tramite Network Time Protocol (NTP)
- Indicazione dello stato tramite LED

### Provisioning

- Configurazione
- Dati utente
- Firmware server
- Firmware del telefono portatile

### Provisioning avanzato

- L'unità può essere programmata per scaricare la propria configurazione e le impostazioni utente nonché il firmware del telefono portatile, e aggiornare in seguito il firmware del device in base a una pianificazione programmata (ad esempio, upgrade alle ore 03:00)

Nota: l'aggiornamento firmware pianificato per tutti i portatili avviene tramite SUOTA, con supporto del rilascio del firmware automatizzato per aggiornare IP-DECT Server 200 e tutti i portatili connessi.

### Interfaccia radio

- Potenza media di trasmissione: tipica 5 mW/canale (US) o 10 mW/canale (UE)
- Potenza di trasmissione di picco: tipica 125 mW (US) o 250 mW (UE)
- RF in uscita da 20 a 24 dBm alla connessione dell'antenna
- Sensibilità: tipica -90 dBm, misurata alla connessione dell'antenna con BER =0,001
- Raggio d'azione tipico:
  - In ambienti chiusi: fino a una distanza di 50 m
  - In spazi aperti: fino a una distanza di 300 m
- Possibilità di collegare un'antenna esterna (solo l'antenna esterna approvata da Spectralink)

### Protocolli delle applicazioni

- XML-RPC API con supporto di:
  - Messaggistica su banda larga
  - Funzioni del servizio messaggi (MSF)

### Approvazioni (standard normativi)

- Direttiva sulle apparecchiature radio 2014/53/UE
- Direttiva sulla bassa tensione 2014/35/UE
- FCC 47 CFR Parte 15

### Sicurezza (standard normativi)

- UL62368-1 CAN/CSA-C22.2 N. 62368-1
- IEC 62368-1
- AS/NZS 62368-1
- EN 62368-1

Per le più recenti approvazioni e conformità normative si consiglia di consultare il nostro [sito di assistenza](#).

### Condizioni ambientali

- Temperatura d'esercizio: 10 - 40 °C
- Temperatura di stoccaggio: -50 - 70 °C
- Umidità relativa: tra 20% e 80% (senza condensa)
- L'apparecchio è conforme ai requisiti delle direttive UE 2011/65/UE (ROHS) e 2012/19/UE (WEEE)

### Requisiti elettrici

- Power over Ethernet (IEEE 802.3af), modalità A e B
- PoE: dispositivo di classe 1
- Consumo di energia tipico: 3 W per unità
- Presa di alimentazione esterna (alimentatore da ordinare separatamente)

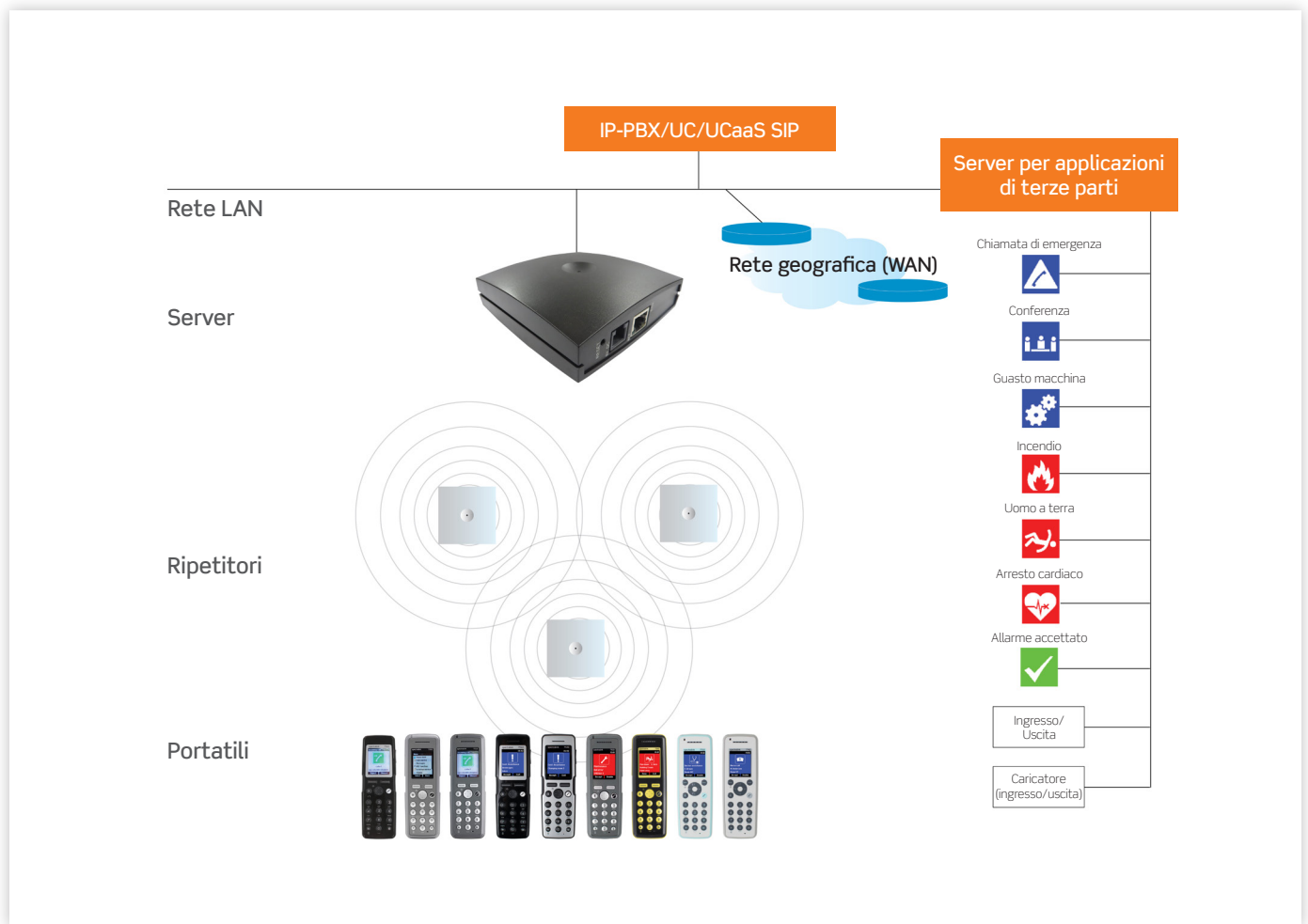
### Caratteristiche fisiche

- Dimensioni: 100 x 100 x 43 mm
- Peso: 120 g
- Nero (Nero Pantone)
- Installabile a parete, in ambienti chiusi
- Il server può anche essere installato capovolto

### Interoperabilità

- Per informazioni sulle piattaforme di controllo delle chiamate/comunicazioni unificate (UC e UCaaS) supportate, consultare [support.spectralink.com](#).

# Spectralink IP-DECT Server 200 Configurazione



Nota: sono pienamente supportati tutti i portatili DECT Spectralink. Per informazioni sulle diverse applicazioni di terzi basate su server, disponibili presso l'ecosistema dei nostri partner AIMS, si prega di rivolgersi alla divisione vendite di Spectralink.

## Supportiamo attività come la vostra...

### PRODUZIONE E MAGAZZINO



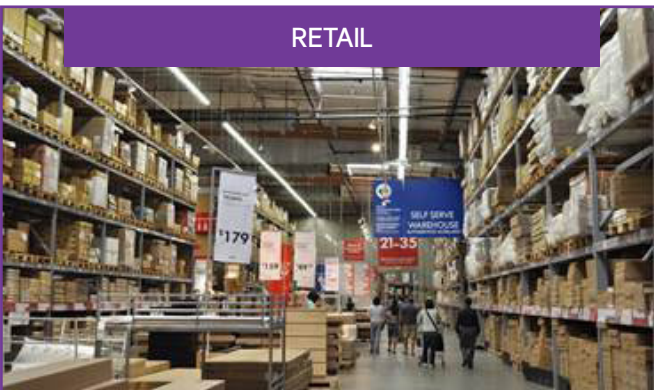
- Notifiche istantanee allertano gli utenti in merito a situazioni potenzialmente pericolose
- Coloro che lavorano in ambienti isolati possono inviare allarmi in caso di emergenza, completi di coordinate geografiche
- La notifica di un guasto macchina riduce i tempi di fermo della produzione

### ASSISTENZA AGLI ANZIANI



- Libertà di spostamento con voce, dati e sicurezza a portata di mano
- Comunicazioni chiare, grazie all'accesso a strumenti quali il monitoraggio delle chiamate infermieristiche, il monitoraggio dei pazienti e le applicazioni per il flusso di lavoro
- Costante aggiornamento sugli impegni della giornata con un telefono portatile di lunga durata
- Telefoni portatili facili da pulire in strutture sanitarie

### RETAIL



- Semplificazione delle operazioni in ogni fase della vendita al dettaglio e del cliente
- Invio di incarichi ai collaboratori, che potranno così accettare l'incarico in base alla propria agenda e riferire ad avvenuto compimento dell'attività
- Invio di messaggi sicuri (dalla sede centrale a tutte le filiali), con portatili per banda larga di gruppo o personalizzati

### OSPITALITÀ



- Contatto assicurato con i colleghi, indipendentemente dalla loro ubicazione
- Costante aggiornamento sugli impegni della giornata con un telefono portatile di lunga durata
- Invio di incarichi al personale delle pulizie, che in seguito potrà confermare quando le stanze sono pronte per gli ospiti in arrivo
- Condivisione istantanea di quelli che sono gli interessi degli ospiti, per offrire esperienze altamente personalizzate

## A completamento della soluzione DECT Spectralink

### Software Assurance, per proteggere e incrementare il valore della vostra soluzione per la mobilità Spectralink

Software Assurance di Spectralink è stata pensata appositamente per completare e proteggere la vostra soluzione DECT Spectralink. Software Assurance dà diritto a tutti gli aggiornamenti del software disponibili, comprese le funzioni nuove, gli aggiornamenti del servizio e i miglioramenti della sicurezza, per ridurre il rischio di perdita/violazione dei dati durante il periodo di abbonamento.

### Servizi professionali Spectralink, per abbattere i rischi del vostro investimento

Progettazione	Spiegamento
Definizione del percorso verso il successo. Analizziamo e valutiamo le vostre esigenze in base ai vostri obiettivi di business, ai requisiti degli utenti finali e all'infrastruttura IT esistente per avviare il processo. Lavoriamo con voi per delineare una strategia efficace, che unisca la giusta combinazione di dispositivi mobile, applicazioni e tecnologia.	Allineamento e attivazione della vostra soluzione. Vi aiutiamo ad attuare il vostro piano con un processo di implementazione completo che include la configurazione, l'implementazione e il collaudo di tutti gli aspetti del vostro contesto tecnico. Offriamo anche una formazione completa, per aiutarvi a preparare e posizionare i vostri dipendenti per uno spiegamento mobile di successo.

## Informazioni su Spectralink

Premiata azienda di tecnologia mobile, Spectralink trasforma il modo in cui i nostri clienti lavorano e comunicano da 30 anni. Grazie alla nostra determinazione di fare cose straordinarie, diamo mobilità alla forza lavoro e forniamo ai nostri clienti e partner l'opportunità di esplorare il futuro, il possibile. Con le nostre soluzioni di mobilità best-in-class di livello enterprise siamo accanto ai nostri clienti ovunque si trovino e in tutte le modalità che ci richiedono. Il nostro personale, la dedizione per l'innovazione e la nostra passione formano le solide basi del nostro successo. Per ulteriori informazioni, visitare il sito [www.spectralink.com](http://www.spectralink.com).

[spectralink.com](http://spectralink.com)  
[info@spectralink.com](mailto:info@spectralink.com)  
+1 800-775-5330 Nord America  
+45 7560 2850 EMEA