

# Spectralink IP-DECT Server 400



## Mobilità DECT locale per piccole e medie imprese

IP-DECT Server 400 di Spectralink è una soluzione di mobilità DECT in grado di crescere con le esigenze dell'azienda. IP-DECT Server 400 supporta fino a 60 utenti wireless e 24 chiamate simultanee, a seconda delle impostazioni, della configurazione e dello spiegamento della specifica soluzione. Grazie a questa scalabilità, IP-DECT Server 400 può crescere insieme all'azienda, adattandosi a esigenze in continuo divenire. Si tratta di una di soluzione a prova di futuro per piccole e medie imprese.

Spectralink IP-DECT Server 400 è dotato di una stazione di base radio DECT integrata e può essere dispiegato in una configurazione a cella singola o multi-cella. La soluzione è facile da dispiegare e installare, grazie alle esaustive opzioni di provisioning e alla struttura intuitiva dei menu.

IP-DECT Server 400 supporta il provisioning zero-touch, la configurazione da remoto e il rilascio pianificato di firmware. Laddove vi sia l'esigenza di un maggior numero di utenti, di un'area di maggiore copertura o di più luoghi, la soluzione può trasformarsi in multi-cella tramite upgrade, supportando fino a nove stazioni di base IP-DECT e fino a 60 utenti.

IP-DECT Server 400 supporta fino a tre ripetitori DECT Spectralink, per incrementare la copertura wireless e l'utilizzo di un antenna\* opzionale esterna Spectralink, la scelta ideale per espandere la copertura in aree normalmente inaccessibili quali locali di refrigerazione, lunghi corridoi o aree esterne.

In via opzionale IP-DECT Server 400 supporta la condivisione dei telefoni portatili, generalmente necessaria nelle aziende in cui vi è l'esigenza di condividere i dispositivi da parte di coloro che lavorano su turni.

Messaggistica sicura, avvisi, allarmi e integrazione con applicazioni per la produttività aziendale avanzate sono tutti possibili con le soluzioni dei partner per le applicazioni.

La soluzione è ideale per potenziare la dotazione del personale nei mercati retail quali negozi, stazioni di servizio, concessionari auto, catene di fast food, banche retail, o ancora contesti di assistenza sanitaria più piccoli, come cliniche, studi dentistici o medici, farmacie e altre piccole imprese.

\*Le antenne esterne di Spectralink sono le uniche approvate per Spectralink IP-DECT Server 400. Le antenne esterne di terze parti non sono supportate e non funzionano.

## Vantaggi

- Supporta fino a 60 utenti e 24 chiamate simultanee
- Interoperabilità con le piattaforme leader del mercato di Call Control/ comunicazioni unificate (UC/UCaaS)
- Scalabile con possibilità di upgrade in parallelo alla crescita dell'azienda
- Comunicazioni vocali di qualità elevata e sicure
- Migliora la funzionalità e l'efficienza dell'azienda, integrandosi con soluzioni applicative dell'ecosistema di partner
- Supporta la sicurezza e la gestione di grado aziendale



## Specifiche

### Supporto del protocollo di controllo delle chiamate

- Protocollo di inizializzazione sessione (SIP)

### Funzionamento e manutenzione

- Interfaccia grafica web ad alta velocità per amministrazione e manutenzione
- HTTP con autenticazione digest
- HTTPS
- Syslog
- SNMP v2
- Tagging VLAN

### Architettura di sistema

- Spectralink IP-DECT Server 400 si presenta sia come unità radio, sia come unità di controllo DECT SIP per la piattaforma di controllo delle chiamate/UC SIP host. Inoltre, controlla e gestisce le stazioni di base IP-DECT di Spectralink
- Configurazione a cella singola:
  - 1 x Spectralink IP-DECT Server 400 e fino a 3 x ripetitori DECT Spectralink, 12 utenti wireless/6 chiamate simultanee
- Configurazione a cella multipla:
  - 1 x Spectralink IP-DECT Server 400, fino a 9 x stazioni di base IP-DECT esterne e fino a 3 ripetitori DECT connessi a ciascun server IP-DECT o stazione di base IP-DECT.
  - Fino a 60 utenti e 24 chiamate in contemporanea
- Capacità della stazione di base Spectralink:
  - Singola cella: 12 canali
  - Cella multipla: 11 canali\*\* (Air Sync)

### Interfaccia programmi applicativi

- XML-RPC API con supporto di:
  - Messaggistica su banda larga
  - Funzioni del servizio messaggi (MSF)
- REST API PER OAM (AMIE)

### Codec supportati

- G.711 Alaw e Ulaw
- G.726 (32 kbps - 4 bit ADPCM)
- G.729

### Provisioning

- Configurazione di sistema
- Dati utente
- Firmware server (necessaria licenza Software Assurance)
- Firmware stazioni di base (necessaria licenza Software Assurance)
- Firmware portatili (necessaria licenza Software Assurance)

### Provisioning avanzato

- L'unità può essere programmata per scaricare la propria configurazione e le impostazioni utente nonché il firmware del portatile, e aggiornare in seguito il firmware del portatile in base a una pianificazione programmata (ad esempio, upgrade alle ore 03:00)

Nota: l'aggiornamento firmware pianificato per tutti i portatili avviene tramite SUOTA, con supporto del rilascio del firmware automatizzato per aggiornare IP-DECT Server 400 e tutte le stazioni di base e i portatili connessi.

### Rete

- Porta Ethernet 10/100 Mbps
- Protocollo di configurazione host manuale o dinamica (DHCP)
- Sincronizzazione di ora e data tramite Network Time Protocol (NTP)
- Indicazione dello stato tramite LED

### Interfaccia radio

- RF in uscita da 20 a 24 dBm alla connessione dell'antenna
- Sensibilità: tipica -90 dBm, misurata alla connessione dell'antenna con BER =0,001
- Potenza media di trasmissione: tipica 5 mW/canale (US) o 10 mW/canale (UE)
- Potenza di trasmissione di picco: tipica 125 mW (US) o 250 mW (UE)
- Raggio d'azione tipico:
  - In ambienti chiusi: fino a una distanza di 50 m
  - In spazi aperti: fino a una distanza di 300 m
  - Radio DECT a pieno slot (12 canali)
- Possibilità di collegare un'antenna esterna per una copertura radio direzionata (solo tramite antenna esterna Spectralink)

### Approvazioni (standard normativi)

- Direttiva sulle apparecchiature radio 2014/53/UE
- Direttiva sulla bassa tensione 2014/35/UE
- FCC 47 CFR Parte 15

### Sicurezza (standard normativi)

- UL62368-1 CAN/CSA-C22.2 N. 62368-1
- IEC 62368-1
- AS/NZS 62368-1
- EN 62368-1

Nota: Per le più recenti approvazioni e conformità normative si consiglia di consultare il nostro [sito di assistenza](#).

## Vantaggi (continuazione)

- Supporta la sicurezza DECT avanzata (crittografia)
- Supporta i ripetitori e le antenne esterne per espandere la copertura
- Ammette la sincronizzazione automatica via etere o tramite LAN (Local Area Network)
- In versione multi-cella supporta 10 stazioni di base IP per una copertura radio ampliata (1 integrata)
- Può essere installato in più ubicazioni, offrendo capacità di movimento di livello enterprise alle aziende geograficamente distribuite
- Funzione di allarme automatica, per ricevere rapida assistenza dai colleghi
- Supporta l'intero catalogo di telefoni portatili DECT di Spectralink

### Condizioni ambientali

- Temperatura d'esercizio: 10 - 40 °C
- Temperatura di stoccaggio: -50 - 70 °C
- Umidità relativa: tra 20% e 80% (senza condensa)
- L'apparecchio è conforme ai requisiti delle direttive UE 2011/65/UE (ROHS) e 2012/19/UE (WEEE)

### Requisiti elettrici

- Power over Ethernet (IEEE 802.3af), modalità A e B
- PoE: dispositivo di classe 1
- Consumo di energia tipico: 3 W per unità
- Presa di alimentazione esterna (alimentatore da ordinare separatamente)

### Caratteristiche fisiche

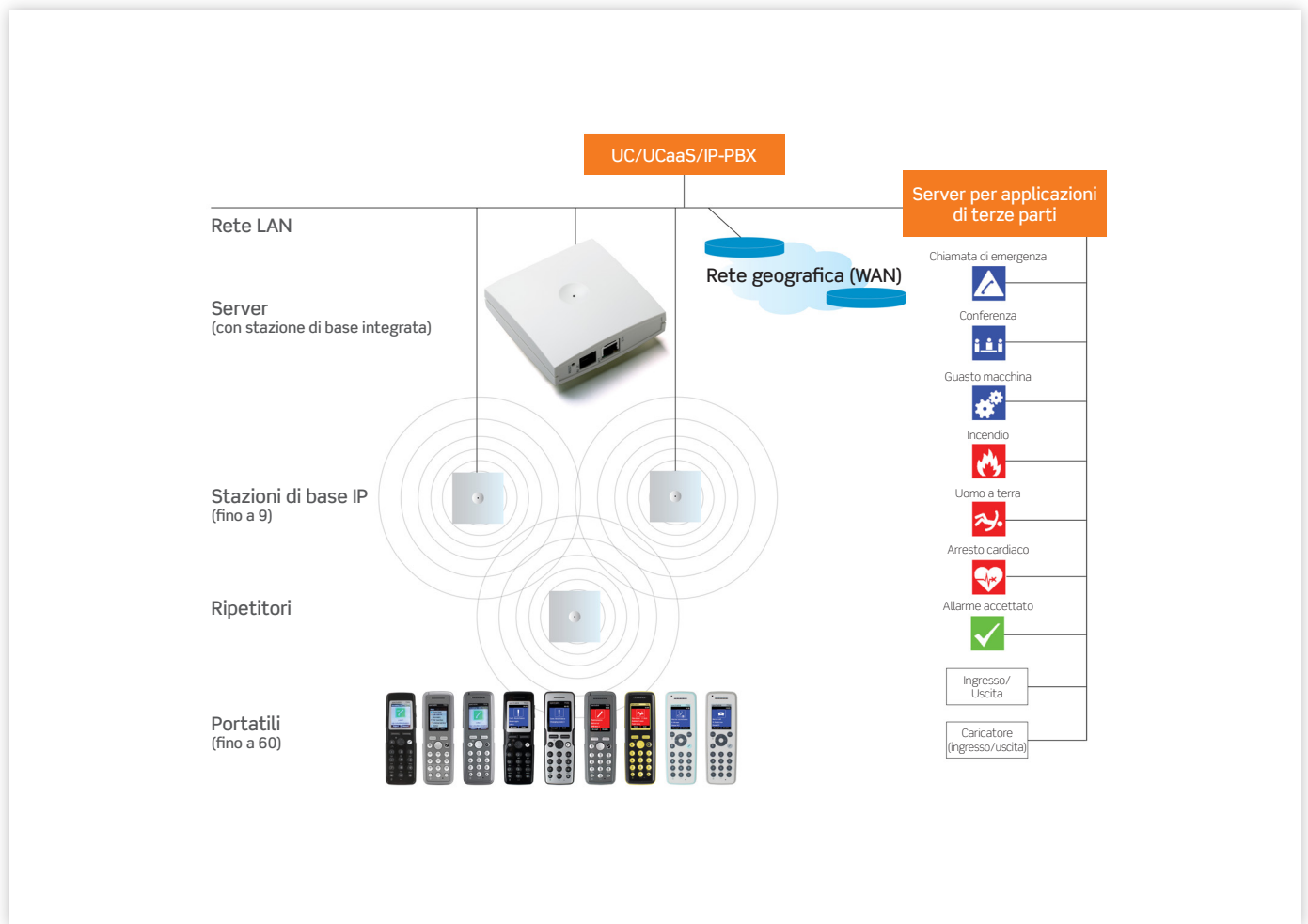
- Dimensioni: 100 x 100 x 43 mm
- Peso: 120 g
- Bianco-grigio (NCS 0502-Y)
- Installabile a parete, in ambienti chiusi
- Il server può anche essere installato capovolto

### Interoperabilità

- Per informazioni sulle piattaforme di controllo delle chiamate/comunicazioni unificate (UC / UCaaS) (PBX e IP-PBX) supportate, consultare [support.spectralink.com](http://support.spectralink.com).

\*\* Sebbene la stazione di base IP-DECT Spectralink disponga di 12 canali, durante la sincronizzazione via etere se ne possono utilizzare solo 11.

## Spectralink IP-DECT Server 400 Configurazione



Per informazioni sulle diverse applicazioni di terzi basate su server, disponibili presso l'ecosistema dei nostri partner AIMS, si prega di rivolgersi alla divisione vendite di Spectralink.

## Supportiamo attività come la vostra...

### PRODUZIONE E MAGAZZINO



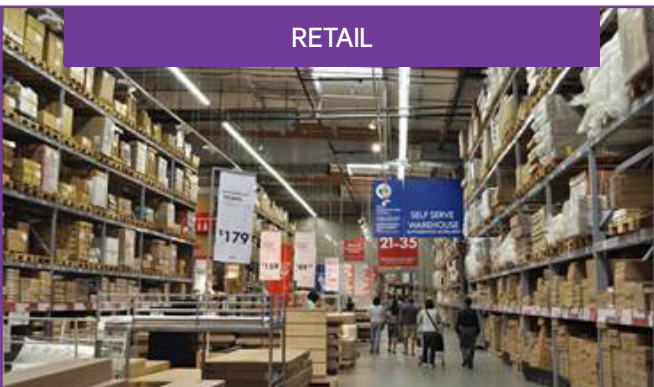
- Notifiche istantanee allertano gli utenti in merito a situazioni potenzialmente pericolose
- Coloro che lavorano in ambienti isolati possono inviare allarmi in caso di emergenza, completi di coordinate geografiche
- La notifica di un guasto macchina riduce i tempi di fermo della produzione

### ASSISTENZA AGLI ANZIANI



- Libertà di spostamento con voce, dati e sicurezza a portata di mano
- Comunicazioni chiare, grazie all'accesso a strumenti quali il monitoraggio delle chiamate infermieristiche, il monitoraggio dei pazienti e le applicazioni per il flusso di lavoro
- Costante aggiornamento sugli impegni della giornata con un telefono portatile di lunga durata
- Telefoni portatili facili da pulire in strutture sanitarie

### RETAIL



- Semplificazione delle operazioni in ogni fase della vendita al dettaglio e del cliente
- Invio di incarichi ai collaboratori, che potranno così accettare l'incarico in base alla propria agenda e riferire ad avvenuto compimento dell'attività
- Invio di messaggi sicuri (dalla sede centrale a tutte le filiali), con portatili per banda larga di gruppo o personalizzati

### OSPITALITÀ



- Contatto assicurato con i colleghi, indipendentemente dalla loro ubicazione
- Costante aggiornamento sugli impegni della giornata con un telefono portatile di lunga durata
- Invio di incarichi al personale delle pulizie, che in seguito potrà confermare quando le stanze sono pronte per gli ospiti in arrivo
- Condivisione istantanea di quelli che sono gli interessi degli ospiti, per offrire esperienze altamente personalizzate

## A completamento della soluzione DECT Spectralink

### Ottimizzate la vostra soluzione DECT Spectralink con AMIE® Advanced for IP-DECT

Questa piattaforma di gestione delle soluzioni basata sul cloud, per gli amministratori IT e telecomunicazioni, monitora i server IP-DECT, le stazioni di base e i telefoni portatili. AMIE Advanced for IP-DECT fornisce un provisioning centralizzato, analisi dettagliate delle prestazioni del sistema, attività automatizzate e programmate, avvisi proattivi quando l'infrastruttura necessita di attenzione.

### Software Assurance, per proteggere e incrementare il valore della vostra soluzione per la mobilità Spectralink

Software Assurance di Spectralink è stata pensata appositamente per completare e proteggere la vostra soluzione DECT Spectralink. Software Assurance dà diritto a tutti gli aggiornamenti del software disponibili, comprese le funzioni nuove, gli aggiornamenti del servizio e i miglioramenti della sicurezza, per ridurre il rischio di perdita/violazione dei dati durante il periodo di abbonamento.

### Servizi professionali Spectralink, per abbattere i rischi del vostro investimento



Progettazione	Spiegamento
<p>Definizione del percorso verso il successo. Analizziamo e valutiamo le vostre esigenze in base ai vostri obiettivi di business, ai requisiti degli utenti finali e all'infrastruttura IT esistente per avviare il processo. Lavoriamo con voi per delineare una strategia efficace, che unisca la giusta combinazione di dispositivi, applicazioni e tecnologia.</p>	<p>Allineamento e attivazione della vostra soluzione. Vi aiutiamo ad attuare il vostro piano di implementazione completo che include la configurazione, l'implementazione e il collaudo di tutti gli aspetti del vostro contesto tecnico. Offriamo anche una formazione completa, per aiutarvi a preparare i vostri dipendenti per uno spiegamento mobile di successo.</p>

## Informazioni su Spectralink

Premiata azienda di tecnologia mobile, Spectralink trasforma il modo in cui i nostri clienti lavorano e comunicano da 30 anni. Grazie alla nostra determinazione di fare cose straordinarie, diamo mobilità alla forza lavoro e forniamo ai nostri clienti e partner l'opportunità di esplorare il futuro, il possibile. Con le nostre soluzioni di mobilità best-in-class di livello enterprise siamo accanto ai nostri clienti ovunque si trovino e in tutte le modalità che ci richiedono. Il nostro personale, la dedizione per l'innovazione e la nostra passione formano le solide basi del nostro successo. Per ulteriori informazioni, visitare il sito [www.spectralink.com](http://www.spectralink.com).

[spectralink.com](http://spectralink.com)  
[info@spectralink.com](mailto:info@spectralink.com)  
 +1 800-775-5330 Nord America  
 +45 7560 2850 EMEA