

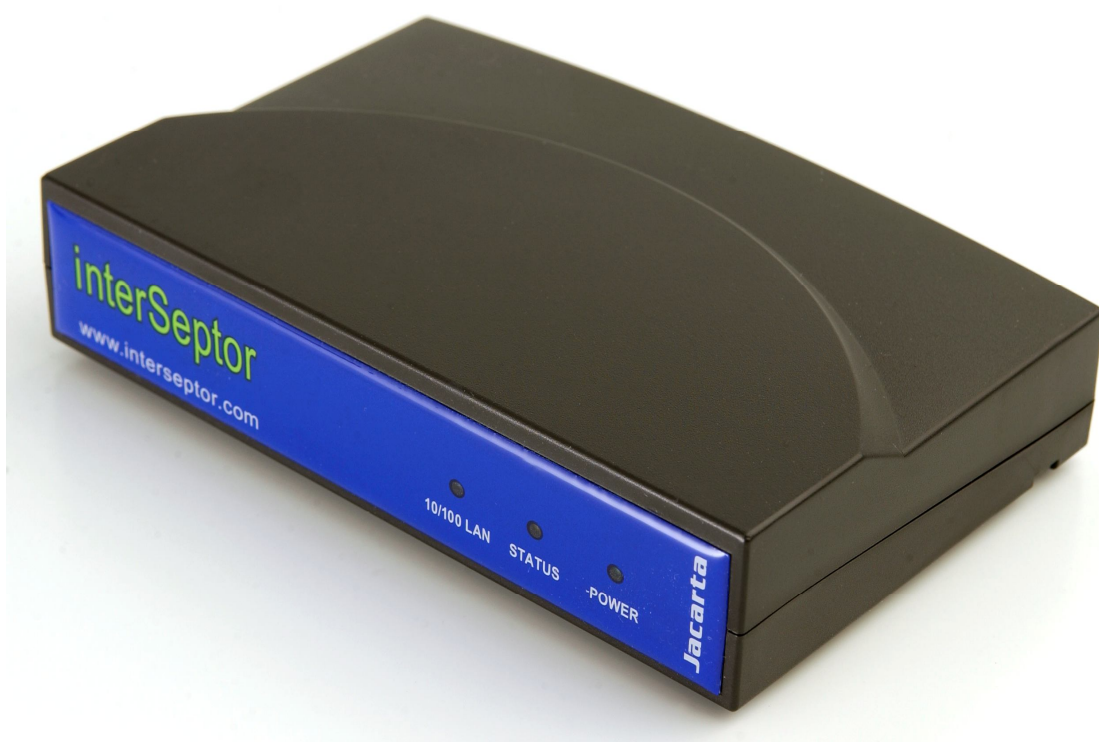
## interSeptor

Internet [www.jakarta.com](http://www.jakarta.com)  
Telephone +44 (0) 1672 511125  
Fax +44 (0) 1672 511955  
Email [info@jakarta.com](mailto:info@jakarta.com)

### Sistemi di monitoraggio ambientale per data center, locali IT e Racks

L'effettivo monitoraggio di locali IT e' estremamente critico per il successo di qualsiasi realta' di business.

InterSeptor fornisce un metodo di monitoraggio remoto altamente sofisticato e cost-effective: temperatura, umidita' ed altre condizioni ambientali, quali ad esempio allagamento, fumo, UPS, generatori, voltaggio e sicurezza sono alcune delle soluzioni fornite.



InterSeptor e' un sistema Ethernet 10/100 monitorabile via rete. Soglie di allarmi possono essere settati sul sistema per ottenere una notifica anticipata di eventuali guasti su sistemi di aria condizionata o altri potenziali problematiche ambientali.

InterSeptor e' la scelta vincente per ottenere velocemente le informazioni necessarie per la risoluzione di condizioni catastrofiche che si possano sviluppare in ambienti critici. La configurazione e' molto semplice: via Telnet, connessione seriale o interfaccia browser, cosi' come il monitoraggio puo' essere fatto via browser o attraverso un sistema di management di rete.

Anche i sensori Go-Probe sono unici nel loro genere poiche' direttamente collegabili ai sensori di Temperatura/umidita' minimizzando la stesura di cavi ed il dispendio di tempo.

Altri servizi come SNMP, DHCP e report di stato giornaliero fanno di InterSeptor il piu' completo sistema di monitoraggio ambientale.



#### KEY Features

- monitoraggio remoto di temperatura/umidita' via rete Ethernet
- Include un sensore /temperatura/umidita che consente di collegare altri 2 sensori Interseptor GO-Probe (acqua, fumo, sicurezza, etc)
- Possibilita' di collegare un sensore temperatura/umidita' addizionale al quale collegare altri due sensori Go-Probe
- 10/100Mbps auto-sensing
- Monitoraggio del sistema via web browser o SNMP network management system
- Notifica via mail, con addizionale SMS, via messaggistica vocale (utilizzando il nostro servizio Centro Allarmi)
- Possibilita' di schedulazione allarmi su necessita'
- capacita' di salvataggio log e grafici sul sistema

## Email Alerts

InterSeptor puo' essere configurato all' invio di allarmi, con un massimo di 12 caselle email.

E' possibile:

- differenziare i messaggi di allarme per ciascuna casella mail (p.e. informativo, warning, ecc. ).
- inviare il report di stato di sistema, ogni giorno, a vari recipienti mail.

## Java Viewer

Il visualizzatore java di InterSeptor fornisce un monitoraggio effettivo del sistema, accessibile attraverso l'interfaccia browser. Informazioni in real-time possono essere viste in grafica o meter mode.

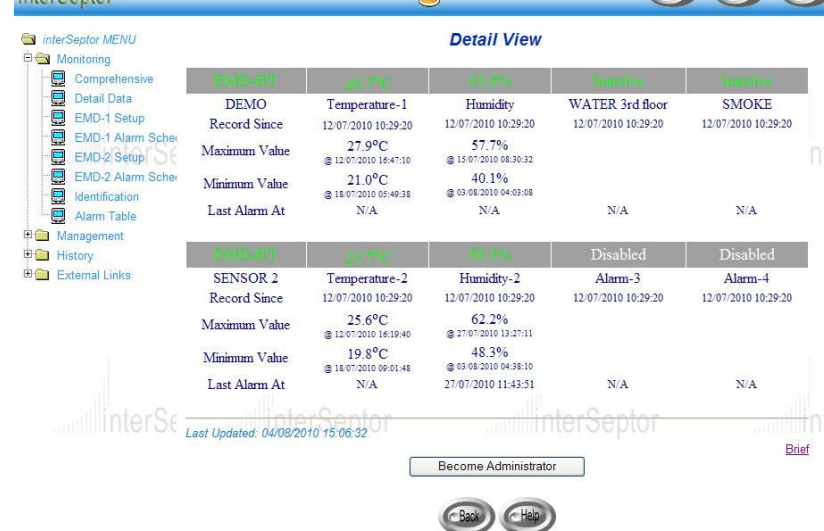
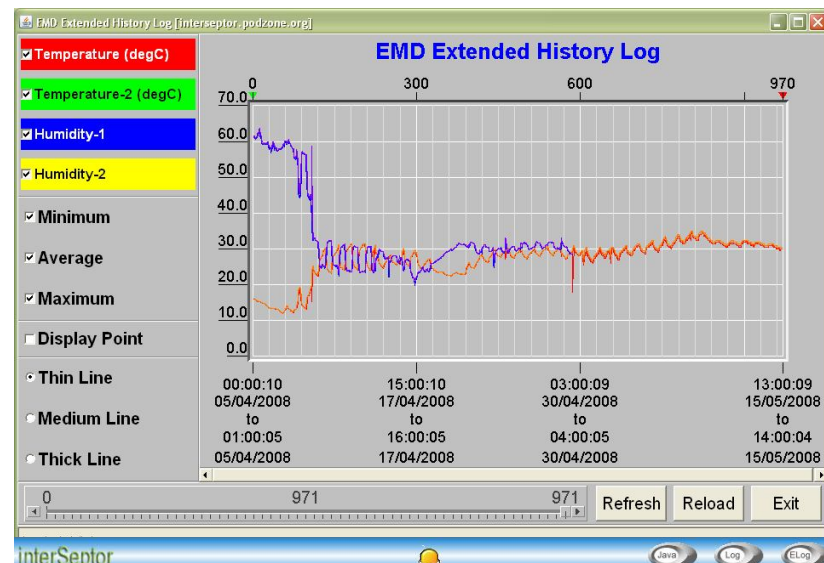
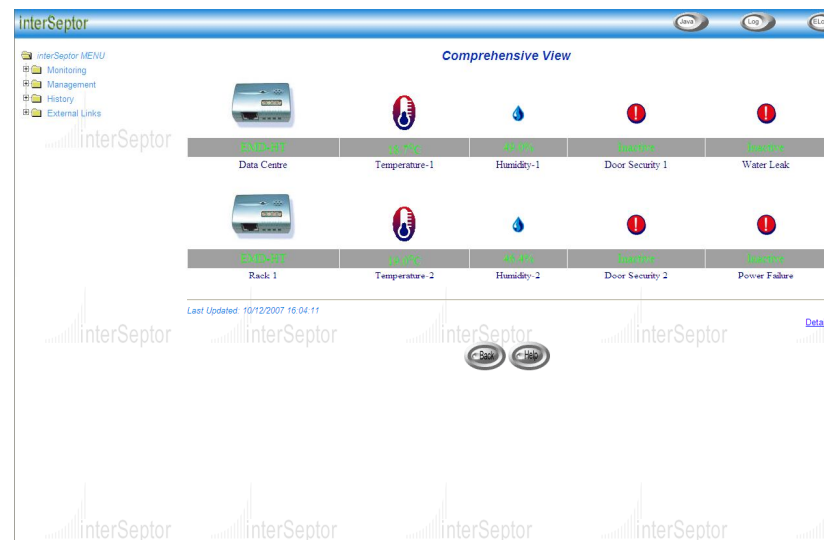
## Logging/Graphing

Le insuperabili capacita' di InterSeptor di salvare informazioni ed eventi che possono capitare in un monitoraggio ambientale, assicurano la possibilita' di monitorare ed agire per la risoluzione di problematiche che si possono verificare di continuo in ambienti estremamente critici.

Questa flessibilita' puo' aiutare anche ad identificare inefficienze ambientali e ridurre i costi di gestione.

Tutti i log di InterSeptor possono essere importati in programmi di gestione tabelle come Excel.

Ulteriori informazioni possono essere viste ed analizzate utilizzando i grafici e informazioni storiche che InterSeptor real-time sono in grado di fornire.



## interSeptor—Specifications

- Rete: 10/100Mbps Ethernet (auto-sense)
- Sensori: Temperatura/umidita' (di cui uno in chiuso) e 4 sensori Go-Probe (optional)
- Configurazione: Telnet, browser, Seriale
- Monitoraggio: Browser, NMS (fino a 4 postazioni)
- Dimensioni (cm): 2.6 (a) x 13.1 (l) x 8.7 (p)
- Peso (gr): 175
- Power: 12DCV
- LED: Power, Status, 10/100 link
- Firmware Upgrade: Via rete o porta seriale
- Sicurezza Sistema: Filtro IP-based, password

- Configurazione
  1. Temperatura/umidita': Parametri di allarme/criticita' alto/basso configurabili
  2. sensori Go-Probe: Normalmente aperto/chiuso o attivo alto/basso configurabili
- Logging: eventi storici e log di stato configurabile
- Log Interval: Real time e storici
- Grafici: Real time e storici
- Go-Probe Sensors:
  - acqua con cavo da 3m o 18m
  - Contatti di sicurezza (porta aperta)
  - Power fail
  - Fumo
  - Sensori universali Dry Contact (normalmente aperto/chiuso – alto/basso)
- Garanzia: 2 anni