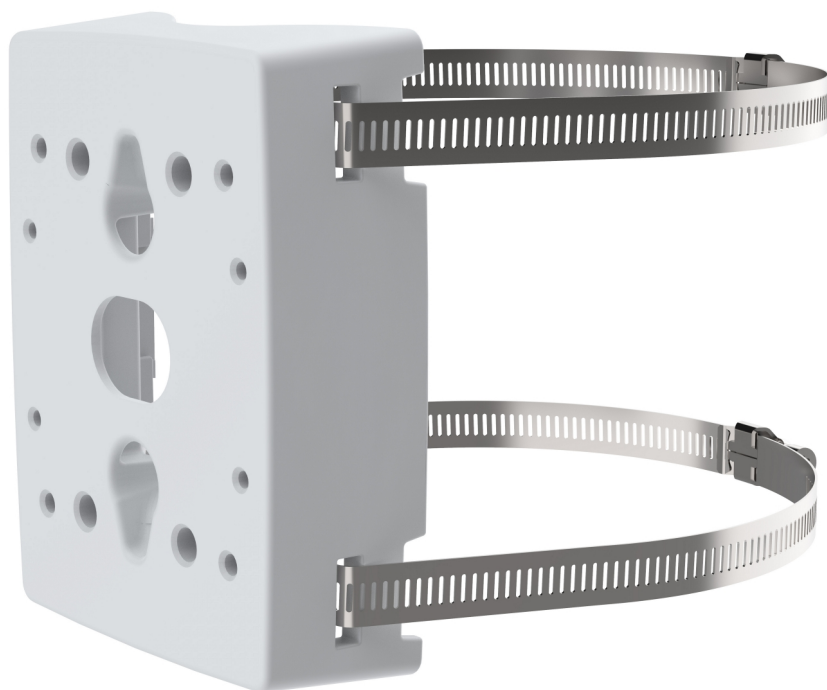


## AXIS T91B47

Supporto per il montaggio su palo per diversi diametri di palo

Il supporto per il montaggio su palo AXIS T91B47 è progettato per l'uso in ambienti interni ed esterni. È disponibile in due versioni con lunghezze diverse di fascette in acciaio inossidabile (SS316L) per uso navale. Una versione per pali con diametro compreso tra 50-150 mm (2-6 pollici) e una per pali con diametro compreso tra 100-410 mm (4-16 pollici). Può essere inoltre utilizzato per fissare le telecamere alle travi. Se AXIS T91B47 è utilizzato per una telecamera a cupola fissa Axis o per telecamere fixed bullet, non ha bisogno di accessori aggiuntivi, ad esempio i kit per il montaggio a sospensione, garantendo così una soluzione conveniente.

- > **Adatto per un'ampia gamma di diametri di palo**
- > **Facile e sicura da installare**
- > **Resistente agli atti vandalici, classe IK10**
- > **Protezione da corrosione, di classe NEMA 4X**
- > **Fascette in acciaio inossidabile Axis (SS316L) incluse**



## AXIS T91B47

<b>Modelli</b>	Supporto per il montaggio su pali AXIS T91B47, 50 - 150 mm Supporto per il montaggio su pali AXIS T91B47, 100 - 410 mm	<b>Sostenibilità</b>	Senza PVC
<b>Generale</b>		<b>Ambiente</b>	Ambienti interni Ambienti esterni
<b>Prodotti supportati</b>	Telecamere di rete Axis compatibili: Telecamere a scatola fissa per esterni: Serie AXIS M11/P13/Q16 Telecamere fisse in formato bullet: Serie AXIS P14/Q17 Telecamere di rete a cupola fisse: Serie AXIS M30/P32/P33/Q35/Q36 Telecamere termiche: Serie AXIS Q19/Q29 Accessori Axis compatibili: Supporto a parete AXIS T91E61 Supporto per montaggio a parete AXIS T94Q01A Staffa di montaggio AXIS P33 Custodia AXIS Serie T92E Custodie AXIS serie T93F Custodia protettiva AXIS T93G05	<b>Approvazioni</b>	Sicurezza IEC/EN/UL 60950-1, IEC/EN/UL 60950-22 Ambiente EN 50581, NEMA 250 Tipo 4X <sup>a</sup> Urto IEC 62262 IK10
<b>Diametro del palo</b>	Supporto per il montaggio su pali AXIS T91B47, 50 - 150 mm: 50 - 150 mm Supporto per il montaggio su pali AXIS T91B47, 100 - 410 mm: 100 - 410 mm	<b>Dimensioni</b>	111 x 42 x 147 mm
<b>Carico massimo</b>	15 kg	<b>Peso</b>	0,3 kg senza fascette in acciaio
<b>Posizionamento del cavo</b>	Vista posteriore: Foro per i cavi Vista laterale: foro per il cavo a forma di U (26 mm)	<b>Accessori inclusi</b>	Guida all'installazione Fascette, viti Fascette in acciaio inossidabile
<b>Alloggiamento</b>	Supporto in alluminio verniciato a polvere di classe NEMA 4X e IK10 Colore: bianco NCS S 1002-B	<b>Garanzia</b>	Garanzia Axis di 3 anni. Visitare il sito Web all'indirizzo <a href="http://www.axis.com/warranty">www.axis.com/warranty</a>

a. *Solo se protetto da corrosione*

Responsabilità ambientale:

[axis.com/environmental-responsibility](http://axis.com/environmental-responsibility)